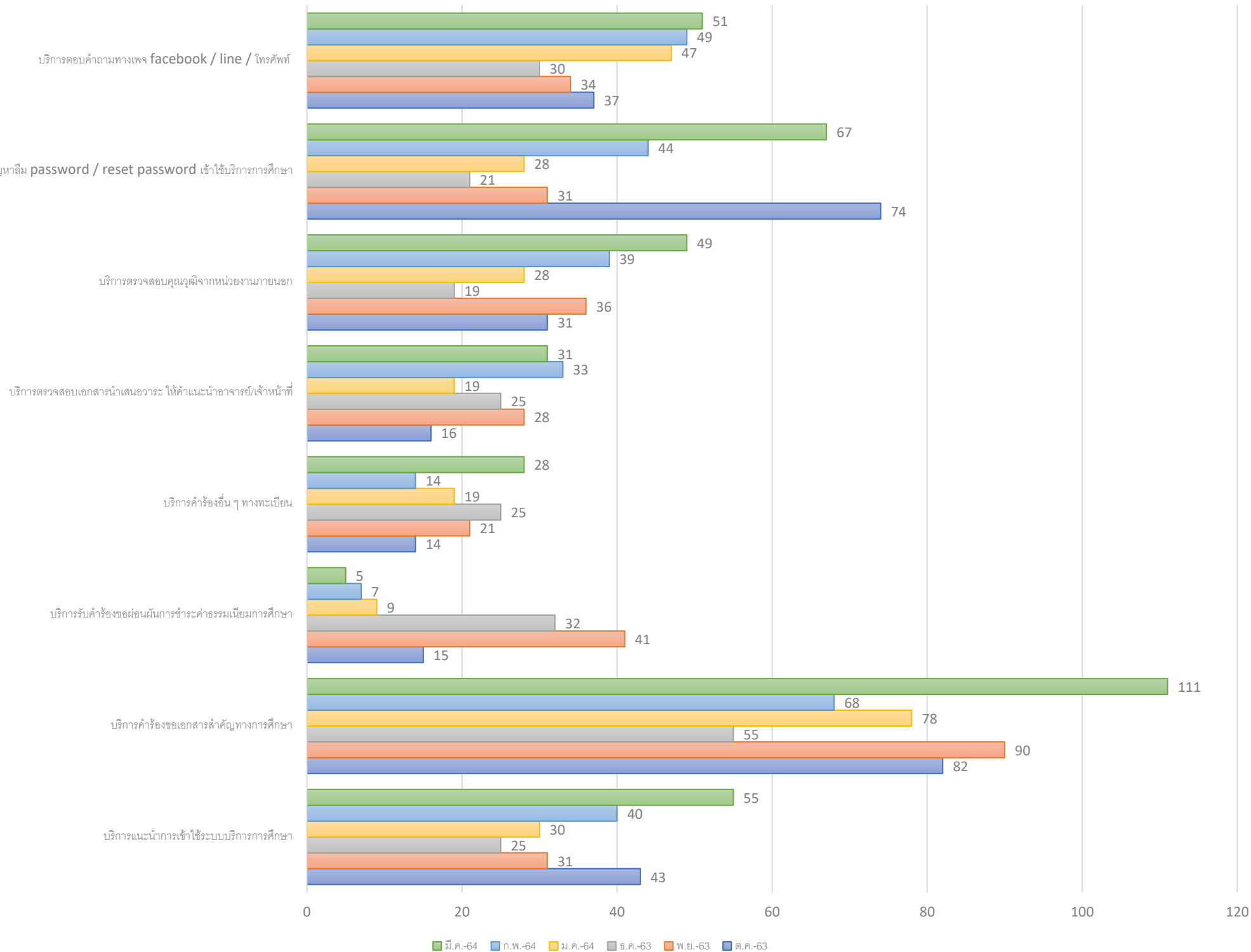


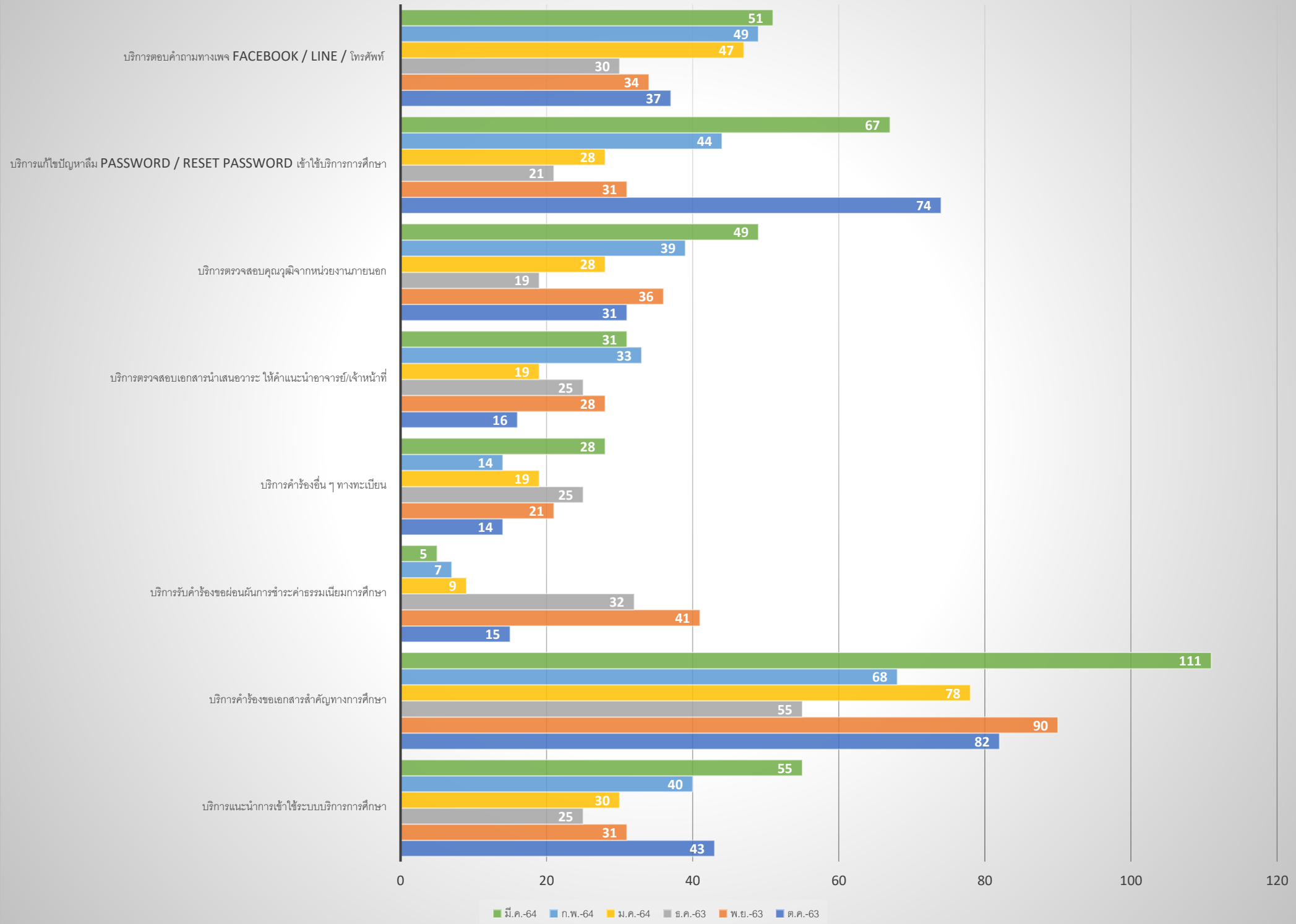
ข้อมูลสถิติการให้บริการตามภารกิจของหน่วยงาน ระหว่างเดือน ต.ค. 63 - มีนาคม 64

ลำดับ	งานที่ให้บริการ / จำนวน (คน)	ต.ค.-63	พ.ย.-63	ธ.ค.-63	ม.ค.-64	ก.พ.-64	มี.ค.-64	รวม
งานทะเบียนประมวลผล								
1	บริการแนะนำการเข้าใช้ระบบบริการการศึกษา	43	31	25	30	40	55	224
2	บริการคำร้องขอเอกสารสำคัญทางการศึกษา	82	90	55	78	68	111	484
3	บริการรับคำร้องขอผ่อนผันการชำระค่าธรรมเนียมการศึกษา	15	41	32	9	7	5	109
4	บริการคำร้องอื่น ๆ ทางทะเบียน	14	21	25	19	14	28	121
5	บริการตรวจสอบเอกสารนำเสนอวาระ ให้คำแนะนำอาจารย์/เจ้าหน้าที่	16	28	25	19	33	31	152
6	บริการตรวจสอบคุณสมบัติจากหน่วยงานภายนอก	31	36	19	28	39	49	202
7	บริการแก้ไขปัญหาลืม password / reset password เข้าใช้บริการการศึกษา	74	31	21	28	44	67	265
8	บริการตอบคำถามทางเพจ facebook / line / โทรศัพท์	37	34	30	47	49	51	248
งานรับเข้านักศึกษา								
1	บริการรับสมัครนักศึกษา ณ งานรับเข้า	14	12	41	124	54	41	286
2	บริการตอบคำถามทางเพจ facebook / line / โทรศัพท์	121	154	801	1214	1541	1854	5,685
งานพัฒนาหลักสูตร								
1	บริการตรวจสอบเอกสาร ให้คำแนะนำให้แก่ อ.ประจำหลักสูตร	32	12	17	22	25	18	126
งานสหกิจ								
1	บริการให้คำแนะนำ ให้ความรู้แก่นักศึกษาสหกิจ / อาจารย์ / เจ้าหน้าที่ / สถานประกอบการ	24	17	18	34	22	38	153
รวม		503	507	1,109	1,652	1,936	2,348	8,055

ข้อมูลสถิติการให้บริการตามภารกิจของหน่วยงาน ระหว่างเดือน ต.ค. 63 – มีนาคม 64 งานทะเบียนประมวลผล

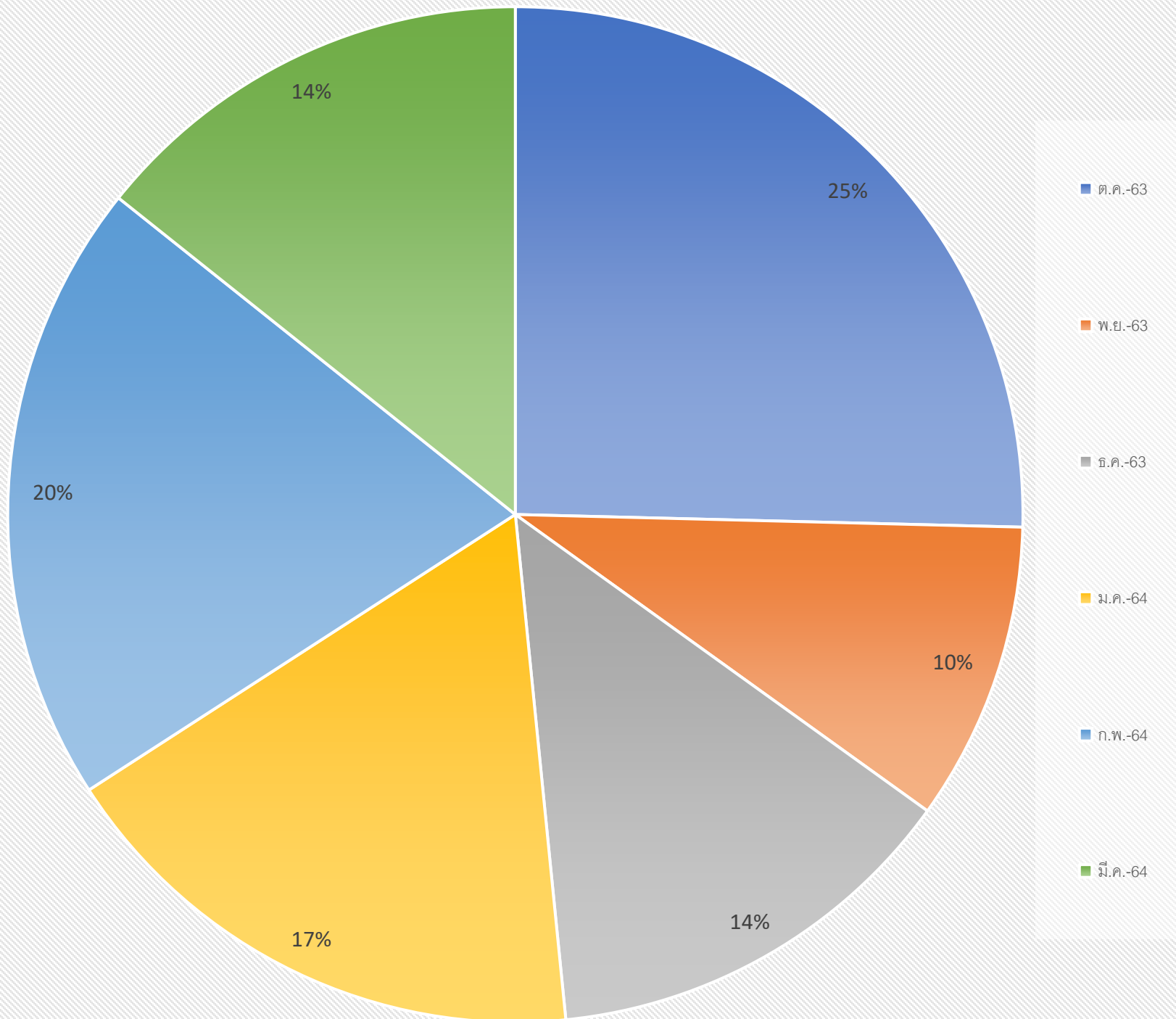


ข้อมูลสถิติการให้บริการตามภารกิจของหน่วยงาน ระหว่างเดือน ต.ค. 63 – มีนาคม 64 งานรับเข้านักศึกษา

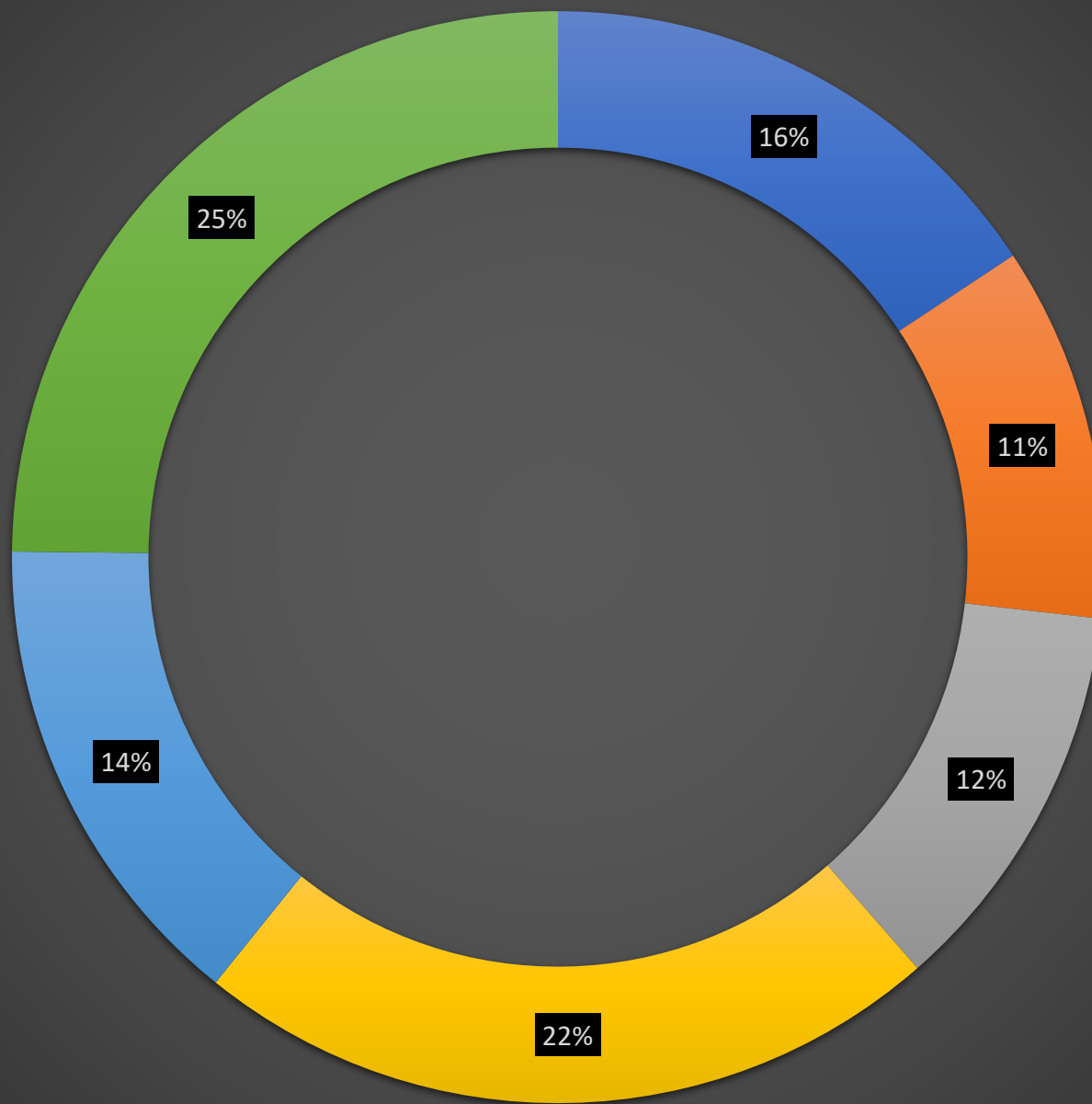


ข้อมูลสถิติการให้บริการตามภารกิจของหน่วยงาน ระหว่างเดือน ต.ค. 63 – มีนาคม 64 งานหลักสูตร

บริการตรวจสอบเอกสาร ให้คำแนะนำให้แก่ อ.ประจำหลักสูตร



ข้อมูลสถิติการให้บริการตามภารกิจของหน่วยงาน ระหว่างเดือน ต.ค. 63 – มีนาคม 64 งานสหกิจศึกษา
บริการให้คำแนะนำ ให้ความรู้แก่นักศึกษาสหกิจ / อาจารย์ / เจ้าหน้าที่ / สถานประกอบการ



■ ต.ค.-63 ■ พ.ย.-63 ■ ธ.ค.-63 ■ ม.ค.-64 ■ ก.พ.-64 ■ มี.ค.-64